

BOMBAS

Tu fuerza vital.



MEC
BOMBAS



 INDUSTRIA ARGENTINA

PRESURIZADORA ZP

Descripción

Diseñada para incrementar presión hidráulica tanto del suministro del agua como en la instalación.

Aplicaciones

Para presurización automática de agua del grifo doméstico, presurización del sistema solar, presurización de tuberías de agua fría o caliente, etc.

Características

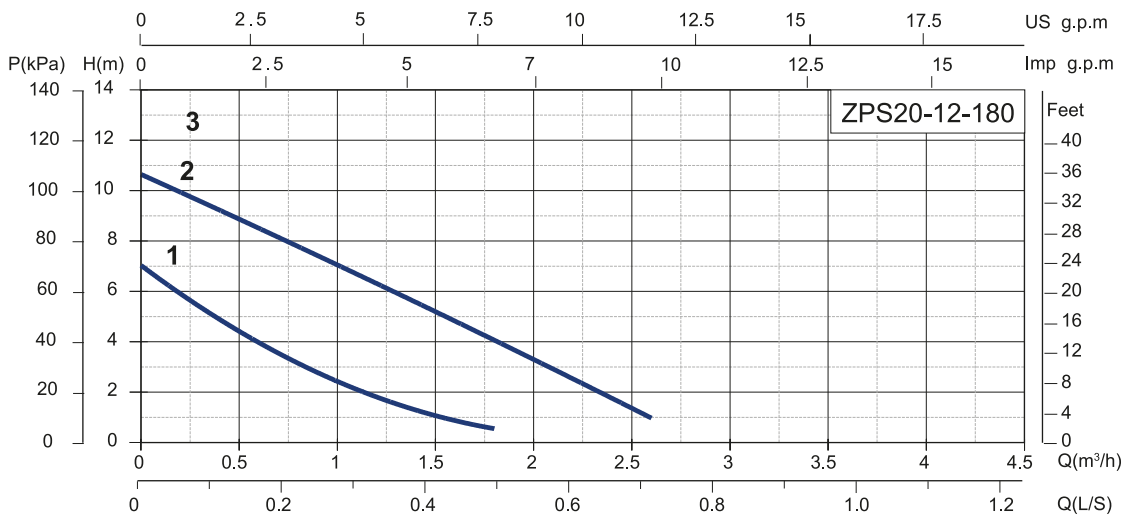
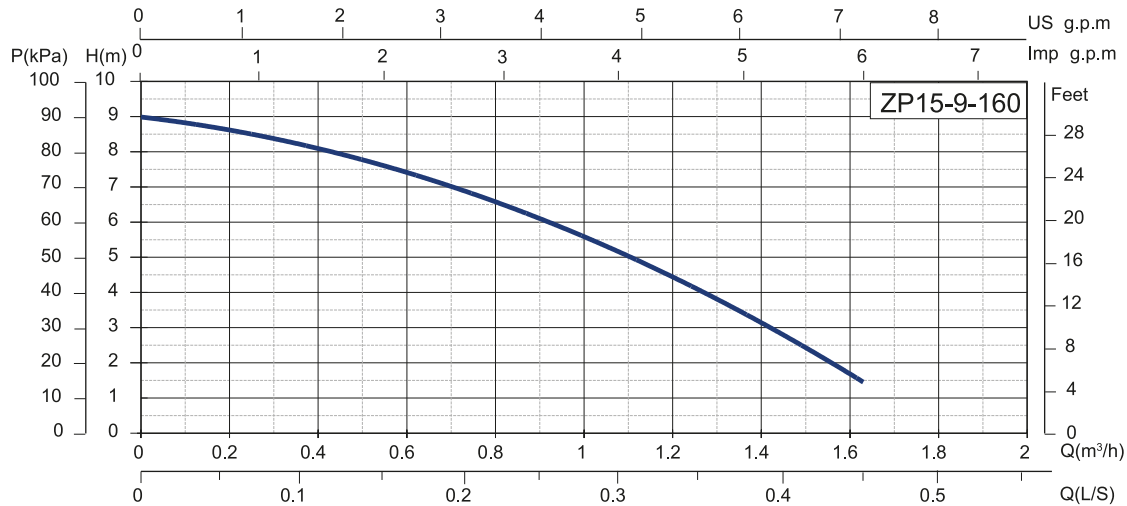
- Temperatura del líquido: + 2°C ~ + 90°C
- Temperatura ambiente máxima + 40°C
- Presión máxima del sistema 10bar
- Nivel de protección: IP44
- Conexión a la red: 220V/50Hz, 220V/60Hz, 127V/60Hz
- Clase de aislamiento: H

- Características del líquido bombeado: limpio, libre de sólidos y aceites minerales, no tóxicos, químicamente neutros, cercanos a las características del agua
- Instalación: el eje del motor debe mantenerse en dirección horizontal



PRESURIZADORA ZP

TABLA DE RENDIMIENTO

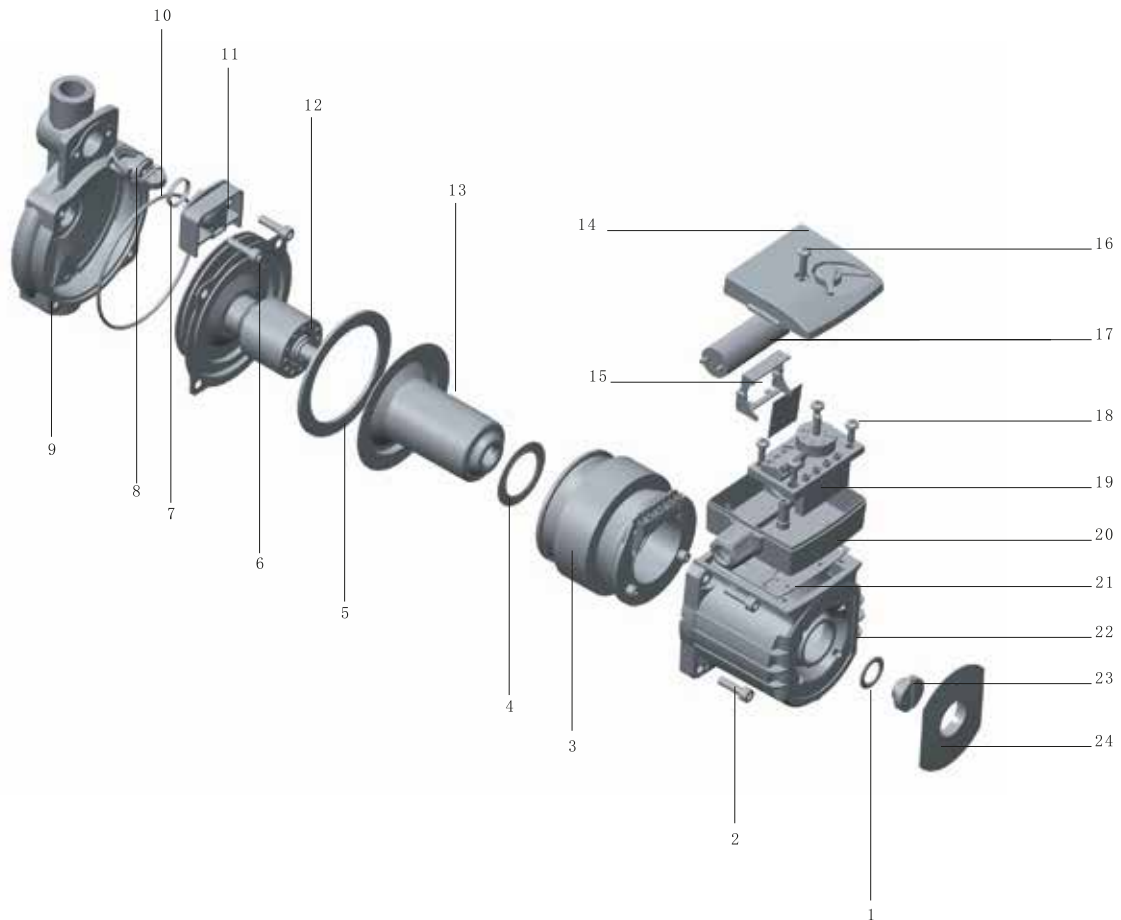


Modelo	Velocidad	Entrada de Corriente	Corriente (A)			Capacitor		Distancia de Tubería	Altura Máxima	Rango de Trabajo	Caudal Máximo	Peso
			220V 50Hz	220V 60Hz	127V 60Hz	µF/450V 220V 50Hz/60Hz	µF/250V 127V 60Hz					
ZP 15-9-160	-	120	0,48	0,48	0,95	3	10	160	9	0-9	1600	2,8
ZP 20-12-180	3	245	1,04	1,04	1,80	6	20	180	12	0-12	3500	5
	2	210	0,92	0,92	1,60							
	1	140	0,63	0,63	1,10							

PRESURIZADORA ZP



COMPONENTES Y MATERIALES

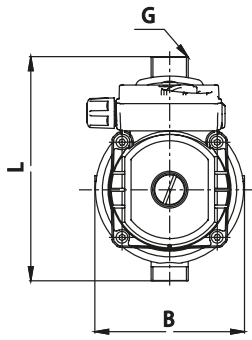


N°	Componente	N°	Componente
1	O-ring	11	Cubierta de la caja de terminales
2	Estator de tornillos hexagonales	12	Soporte de placa de circuito
3	Anillo de sellado II	13	Condensador de tornillo autorroscante
4	Anillo de sellado I	14	Empulgueras
5	Tornillos Hexagonales	15	Placa de circuito
6	Junta tórica	16	Caja de terminales
7	Cuerpo de bomba de interruptor de flujo	17	Terminal base
8	Junta tórica	18	Junta de sellado de caja
9	Cubierta del interruptor de flujo	19	Carcasa del estator
10	Impulso	20	Gallo de aire
	Eje	21	Placa de nombre
	Cojinete de empuje		
	Cojinete radial		
	Lata del rotor		

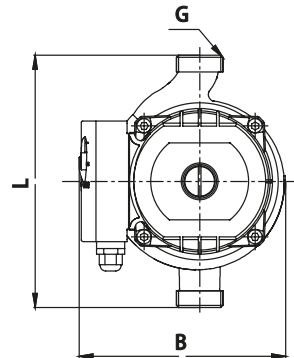
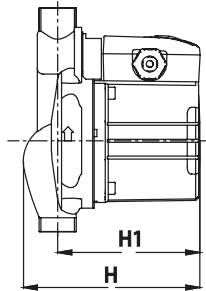


PRESURIZADORA ZP

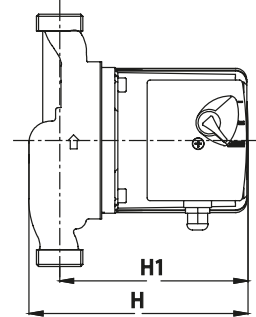
DIMENSIONES Y DATOS TÉCNICOS



ZP



ZPS



Modelo	Dim.(mm)					Uniones	Peso
	H	H1	L	G	B		
ZP15-9-160	125	102	160	3/4"	105	G3/4"to G1/2"	2.6
ZPS15-9-140	125	102	140	3/4"	105	G3/4"to G1/2"	
ZPS20-12-180	156	135	180	1"	145	G1"to G3/4"	4.6